

Planung für Privat- oder Objektgestaltung

„Außergewöhnliche Räume zu schaffen, ist meine Unternehmensphilosophie“

Nutzen Sie den Service für Ihr Bauvorhaben:

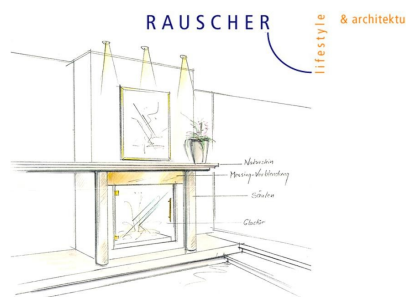
- professionelle Wohnberatung
 - Entwurfs- und Planungszeichnungen bis hin zur Baubetreuung und Bauleitung
 - Alles aus einer Hand!!!!

Sie erhalten keine Planung von der Stange, sondern eine individuelle und exklusive Gestaltung! Dazu erhalten Sie eine Collage mit den eingeplanten Kollektionen bzw. Vorschläge für die Einrichtung.

PREISLISTE (Stand: Februar 2008)

Alle Preise sind netto zzgl. gesetzl. MWSt

1. **Raumgestaltung** anhand von vorhandenen Massen/Aufmass bzw. anhand von Fotos und Infos, die mir vom Auftraggeber zur Verfügung gestellt werden. Anfertigung von 1-2 Handskizzen, farbig coloriert – ohne Maße; Darstellung der möglichen Raumsituation und die Gestaltung sowie Kundenberatung im Studio



€ 150,00

2. **Planung 1** – Raumgestaltung anhand von vorhandenen Massen/Aufmass bzw. anhand von Fotos und Infos, die mir der Auftraggeber zur Verfügung gestellt werden. Anfertigung einer Planung mit EDV – mit vermasstem Grundriss, der die Raumsituation wiedergibt sowie skizzenhafte Ansichten, farbig coloriert

€ 350,00

Bitte wenden!

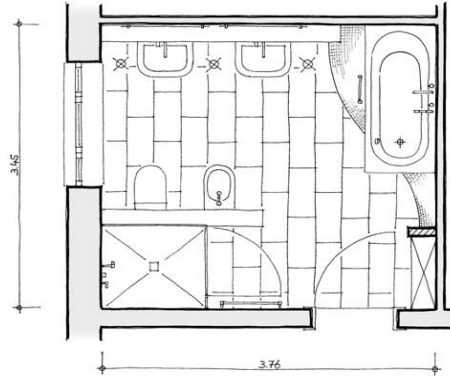
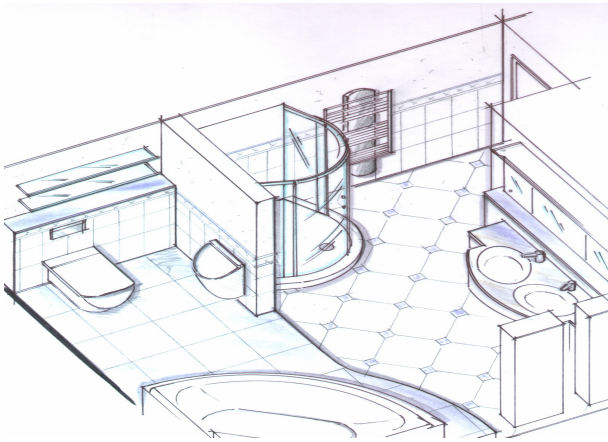
Bettina Rauscher

Dipl.-Ing. Innenarchitektur AKNW
Telefon 0231/556962-25, Mobil 0171/3009005
Telefax 0231/556962-26
b.rauscher@meg-rhein-ruhr.de

Bankverbindung
Stadtsparkasse Lünen
BLZ 441 523 70
Kto. 105 031 249



3. **Planung 2** – für größere Räume, besondere Grundrisse -
Leistungsumfang wie Pkt. 2, aber aufgrund des höheren Zeitaufwands



€ 450,00

zu 2./3. Ein Ortstermin mit dem Verarbeiter zum Aufmass des Raumes sowie Beratung des Kunden vor Ort

bis 100 km	zzgl. € 120,00
bis 200 km	zzgl. € 180,00
darüber nach Stunden + km-Pauschale	

Betreuung der Renovierungsmaßnahme:

Auf Wunsch und nach Vereinbarung wird eine Betreuung der Renovierungsmaßnahme vor Ort (die event. Mehrere Termine erfordert) sowie Fahrten mit dem Kunden zum Studio, Einrichter usw. angeboten. Diese Leistung wird nach Aufwand auf Honorarbasis abgerechnet. Honorar € 50,00/Std. zzgl. gesetzl. MWSt. und km-Pauschale

Bei Umbaumaßnahmen stehe ich Ihnen ebenfalls gerne zur Verfügung. Hier kann ich Ihnen ein komplettes Angebot offerieren:

- **Kundenberatung**
- **Entwurfplanung, Konzeption mit Zeichnungen, Collagen usw.**
- **Detail- und Ausführungsplanung für alle beteiligten Gewerke**
- **Ausschreibung und Verhandlung mit Lieferanten und Handwerkern**
- **Vergabe**
- **Bauleitung, Koordination der beteiligten Gewerke und Bauabläufe**
- **Bauüberwachung, Abnahme, Abrechnung**

Bitte fragen Sie in diesem Fall den Festpreis bei mir an, weil es vom zu erwartenden Zeitaufwand und der Entfernung abhängig ist.

Bettina Rauscher

Dipl.-Ing. Innenarchitektur AKNW
Telefon 0231/556962-25, Mobil 0171/3009005
Telefax 0231/556962-26
b.rauscher@meg-rhein-ruhr.de

Bankverbindung
Stadtsparkasse Lünen
BLZ 441 523 70
Kto. 105 031 249

Wir sind für Sie da!
www.meg-rhein-ruhr.de

